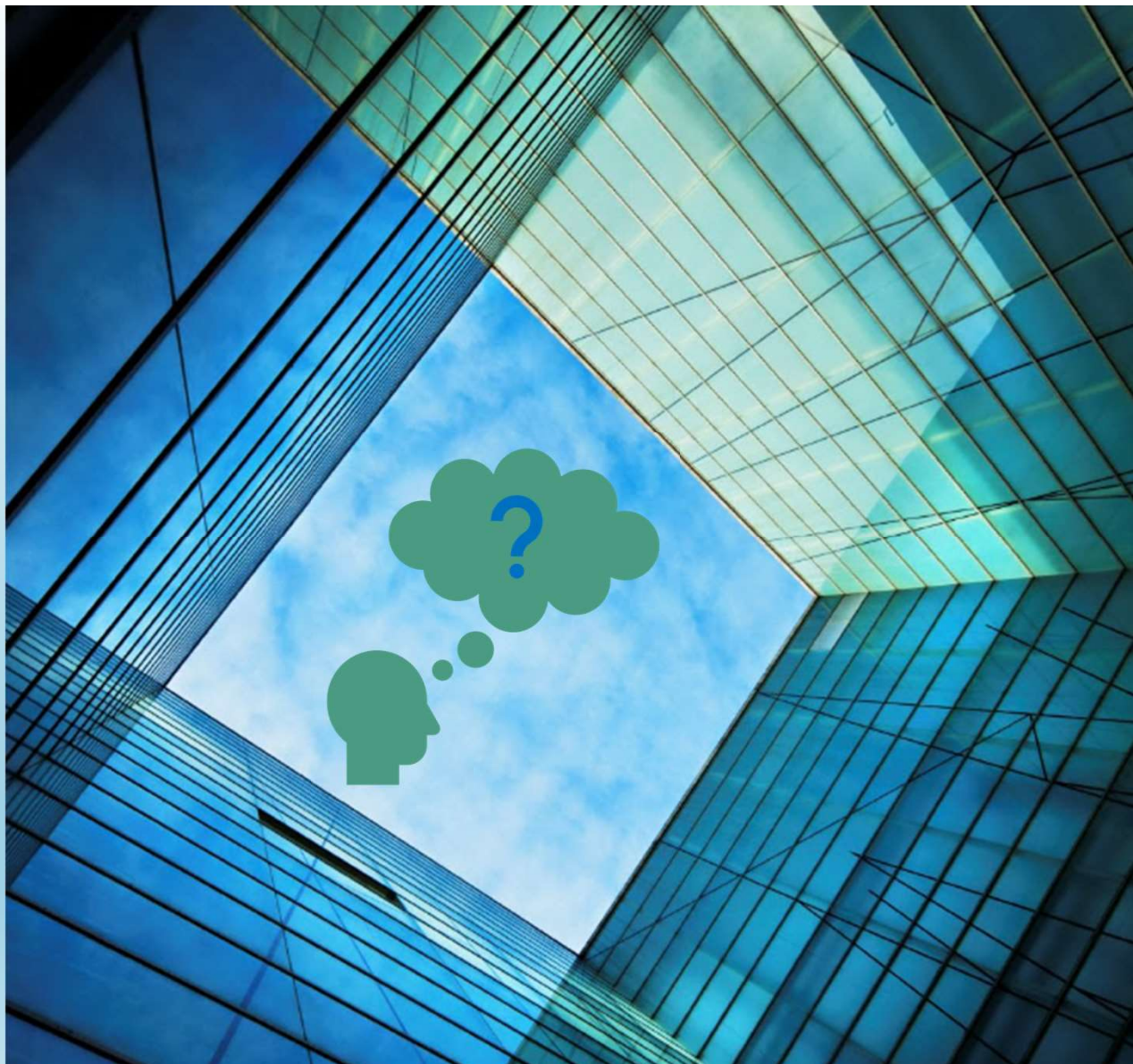




LIETUVOS RESPUBLIKOS
SVEIKATOS APSAUGOS MINISTERIJA

Sveikatos centras

Ramunė Andriušaitienė



ASMENS SVEIKATOS PRIEŽIŪROS ĮSTAIGOS LIETUVOJE:

- pirminės sveikatos priežiūros centrai;
- poliklinikos;
- ambulatorijos;
- psichikos sveikatos centrai;
- šeimos gydytojų kabinetai;
- palaikomojo gydymo ir slaugos ligoninės;
- **sveikatos centrai;**
- ligoninės;
- reabilitacijos centrai ir sanatorijos.

Įvertintos teikiamos paslaugos, jų pasiskirstymas ir savivaldybių dydis



Gyventojų skaičius
iki 10 000



Gyventojų skaičius
10 000 – 21 000



Gyventojų skaičius
daugiau nei 21 000

Žiedinės savivaldybės:



Vilniaus raj.
Kauno raj.
Klaipėdos raj.

Šiaulių raj.
Panevėžio raj.
Alytaus raj.

Didžiųjų miestų savivaldybės

Teikiamos visos pasaugos
gali apsispręsti dėl sveikatos centrų
kūrimo skaičiaus.

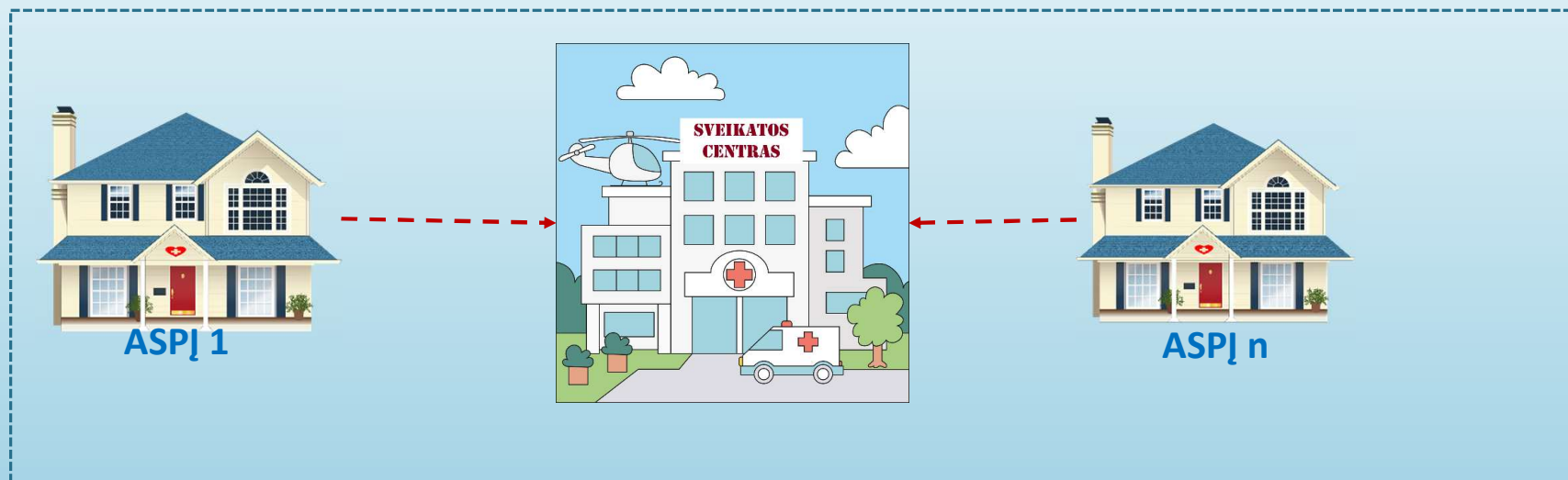


LIETUVOS RESPUBLIKOS
SVEIKATOS APSAUGOS MINISTERIJA

Sveikatos centre teikiamų bazinio paslaugų paketo grupės



Kaip bus kuriamas sveikatos centras?



ESMINIS MOMENTAS!

savivaldybės, kaip savininkės, pačios sprendžia, ar steigti Sveikatos centrą.
Tarybos priima sprendimus.

Sveikatos centras – bendradarbiavimui sutelktos sveikatos priežiūros įstaigos

Tikslas: sutelkti bendradarbiavimui sveikatos priežiūros įstaigas

Struktūrinis

sveikatos priežiūros paslaugos (išskyrus visuomenės sveikatos priežiūros paslaugas) teikiamos viename juridiniame asmenyje.



*Savivaldybė sprendimą
struktūriniam centrui priima
savarankiškai*

Vykdoma restruktūrizacija
Ligoninė + poliklinika

Funkcinis

sveikatos priežiūros paslaugos teikiamos skirtinguose juridiniuose asmenyse bendradarbiavimo sutarties pagrindu.

*Savivaldybė sprendimą priima
kviesdama bendradarbiauti
privačias įstaigas*

Įstaigos jungiasi bendradarbiauti



LIETUVOS RESPUBLIKOS
SVEIKATOS APSAUGOS MINISTERIJA

Sveikatos centras – bendradarbiavimui sutelktos sveikatos priežiūros įstaigos

Struktūrinis

sveikatos priežiūros paslaugos (išskyrus visuomenės sveikatos priežiūros paslaugas) teikiamos viename juridiniame asmenyje.



Funkcinis

sveikatos priežiūros paslaugos teikiamos skirtinguose juridiniuose asmenyse bendradarbiavimo sutarties pagrindu.

Mišrus

Laikoma, kad centras veikia funkcinio bendradarbiavimo būdu.



LIETUVOS RESPUBLIKOS
SVEIKATOS APSAUGOS MINISTERIJA



PAASPI 3



PAASPI 4



PAASPI 5



PAASPI 2



PAASPI 1



Gyvenimo
medicinos specialistas



Atvejo
vadybininkas

Lengviau spręsti resursų problemą

Šeimos gydytojo komandos sudėties pasikeitimai:

Specialistų skaičius vienai apylinkei (1000 – 1500 pacientų):

Šeimos gydytojas **1**;

Slaugytojai **2**;

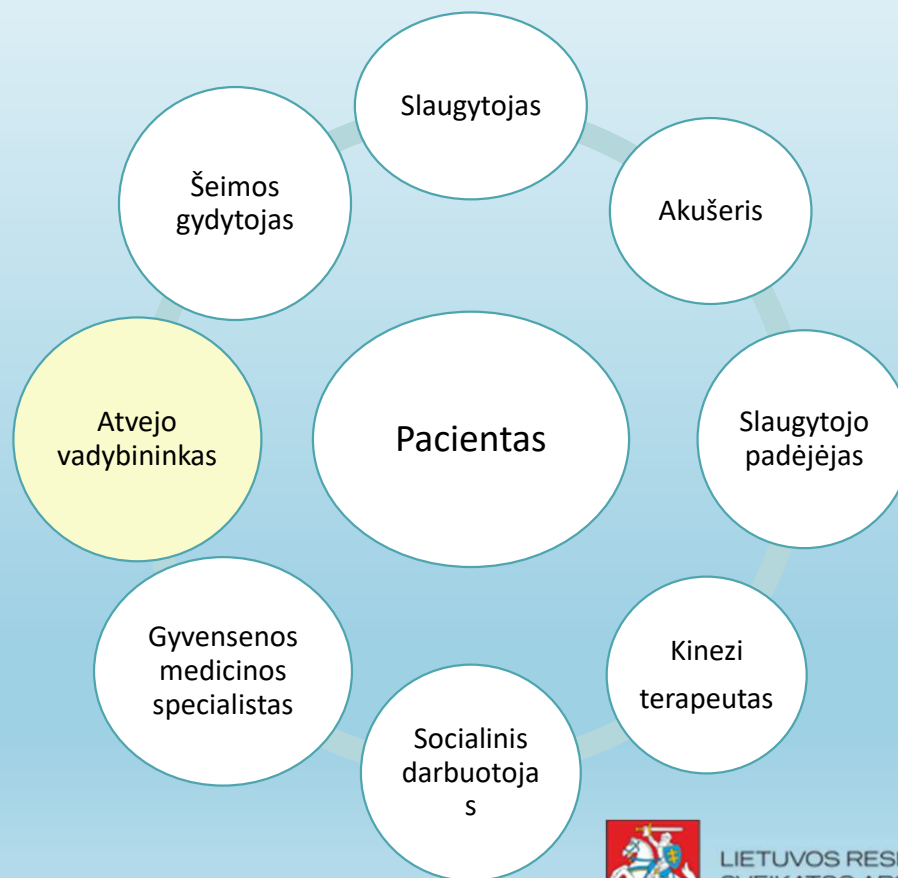
Akušeris 0,2;

Kineziterapeutas 0,2;

Gyvensenos medicinos specialistas 0,2;

Atvejo vadybininkas 0,7;

Socialinis darbuotojas 0,2.



Įstaigos įsipareigojimai

1. **Paskirti darbuotoją** atsakingą už SSC paslaugų teikimo procesų įdiegimą, palaikymą ir priežiūrą;
2. **Skirti struktūrinį padalinį** ir (ar) **darbuotoją** kuris pacientus darbo laiku konsultuotų ir dėl SSC paslaugų gavimo per kuo trumpesnę laiką;
3. **Numatyti pacientų srautų valdymo ir paslaugų teikimo priemones**, kad pacientui būtų užtikrintas vientisas bazinio paketo paslaugų suteikimas per kuo trumpesnius terminus;
4. **Turėti** šeimos gydytojo komandos narius, kure esant paciento kreipimuisi, TA nustatyta tvarka organizuotų kuo sklandesnę paslaugų gavimą;
5. **Nustatyti ryšio priemones, kuriomis užtikrinamas informacijos, perimamumas ir grįžtamasis ryšys tarp Sutarties šalių įstaigų**; (e- sveikata, posistemių suderinamumas, el laiškai, telefono Nr. ir kt.)
6. **Leisti pasitelkti įstaigos sveikatos priežiūros specialistus** SSC paslaugoms teikti, kai ekstremaliųjų situacijų kt. atvejais besikreipiančiajai įstaigai trūksta savų darbuotojų paslaugai suteikti;
7. **Keistis gerąja SSC paslaugų teikimo praktika**;
8. Raštu informuoti, jei šalis nebegali užtikrinti priskirtų teikti SSC paslaugų;
9. Kiti įsipareigojimai (numatomi pasirašant sutartį).



Bendra ASPĮ ir VSB veikla

1. Širdies- kraujagyslių ligų rizikos grupei priklausančių asmenų programa.
2. Pagalbos metimo rūkyti programa.
3. Alkoholio vartojimo mažinimo programa.

Bendradarbiavimo privalumai



Geresnis bendros situacijos susiklosčiusios sveikatos centro teritorijoje supratimas. Informacijos mainai tarp VSB ir CS ASPĮ.



Susiklosčiusių problemų sprendimo paieška



Galimas SC savitas pacientų srautų valdymas



Informacijos mainai SC (CS ASPĮ ir VSB)

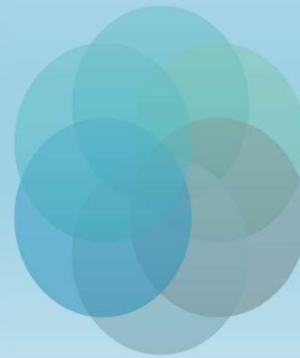


Lengvesnis atgalinis ryšys po paciento vizito



Dėkojame už dėmesį

Ramunė Andriušaitienė
Tel. +370 5 260 4713
El. p. ramune.andriusaitiene@sam.lt



LIETUVOS RESPUBLIKOS
SVEIKATOS APSAUGOS MINISTERIJA